

英华达电涡流传感器

英华达电涡流传感器采用独创的线性拓展技术，只要利用Φ8、Φ11、Φ25三种探头就可以替代原有十余种直径的电涡流探头，满足各种使用需要

特点功能

- 包括标准的电涡流位移传感器
- 测试条件（有特别说明除外）：前置器负载10KΩ，被测试件为40CrMo，温度20℃
- 供电电源（供电电源输出电流不小于50mA），前置器输出方式不限幅负电压输出：
-22~-26VDC
- 线性量程、线性范围、线性中点、非线性误差、最小被测面

探头直径 (mm)	线性量程 (mm)	线性范围 (mm)	线性中点 (mm)	非线性误差 (mm)	最小被测面 (mm)
Φ8	2	0.25~2.25	1.25	1%	Φ20
Φ11	4	1.0~5.0	3.0	1.2%	Φ33
Φ25	12.5	1.25~13.7	7.5	2%	Φ55

注：非线性误差指实际输出值与理论值（按指标特性方程计算）最大相对误差

- 灵敏度（线性范围内输出差值比线性范围）

		探头直径			
		Φ8 (mm)	Φ11 (mm)	Φ25 (mm)	
前置器输出	线性量				
代号	输出	单位	2mm	4mm	12.5mm
01	-1.5~-21V	V/mm	8	4	1.28
02	4~20mA	mA/mm	8	4	1.8

- 灵敏度（线性范围内输出差值比线性范围）
- 频率响应：0~10kHz (0到600,000rpm)
-5%@10KHz
- 耐高温、低膨胀的PPS注塑成型头部体，彻底的密封设计
- 优化的线圈参数温度稳定性设计，极低的温度漂移
- 进口军标连接电缆和不锈钢接头
- 机械连接的高强度和优良的抗拉、扭性能

EN010系列8mm电涡流传感器



探头 EN010-010X
 延长电缆 EN030
 前置器 EN010XX00

常见用途

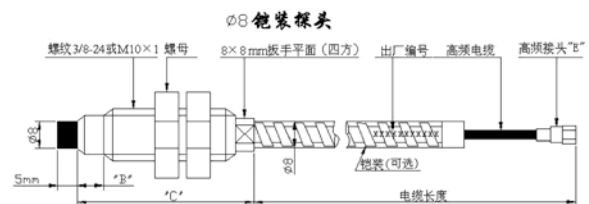
- 汽轮机TSI测量 轴振、转速/零转速、偏心、键相、超速保护测量
- 水轮机振摆监测 摆度、转速、键相
- 风机/压缩机/水泵振动监测 轴振、转速、键相、轴向位移（量程在2mm范围内时）

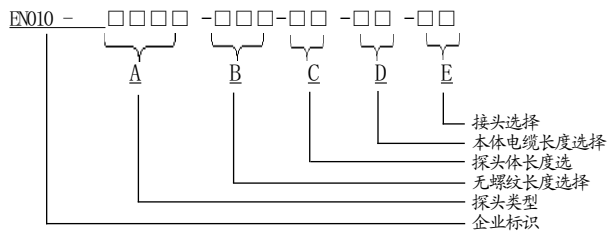
技术指标

灵敏度 8mV/μm (200mV/mil)
 量程 2mm
 灵敏度误差 ±5% (室温)
 ±10% (整个工作温度范围内)
 线性度 ±1% (室温)
 ±7% (整个工作温度内)
 工作温度 -5℃~120℃
 探头直径 8mm
 电源 -24V (-22V~-26VDC)
 允许传输信号电缆长度 1000米

选型指南

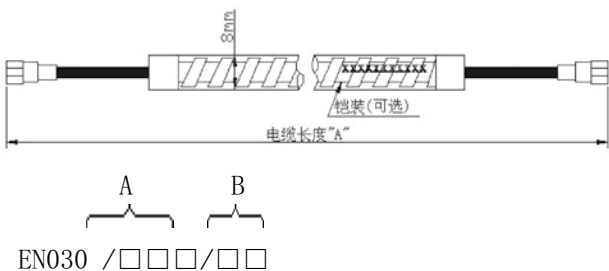
EN010系列8mm电涡流传感器





- A: 探头类型**
- Φ8英制探头, 标准安装, 3/8-24螺纹 ...0101
 - Φ8英制铠装探头, 标准安装, 3/8-24螺纹 ...0102
 - Φ8探头, 标准安装, M10X1螺纹 ...0103
 - Φ8铠装探头, 标准安装, M10X1螺纹 ...0104
 - Φ8英制反装探头, 反装, 3/8-24螺纹 ...0105
 - Φ8探头, 反装, M10X1螺纹 ...0106
 - Φ8定制探头 ...0107
 - Φ8定制铠装探头 ...0108
- B: 无螺纹长度**
- 0mm~250mm可选 (增量10mm)
- 例如: 10mm ...10
- C: 探头体长度**
- 20mm~250mm可选 (增量10mm)
- 例如: 70mm ...70
- D: 本体电缆长度**
- 0.5m ...05
 - 1.0m ...10
 - 5.0m ...50
 - 9.0m ...90
- E: 接头类型**
- 无高频插头 ...00
 - 有高频插头 ...02

EN010系列8mm电涡流传感器延伸缆



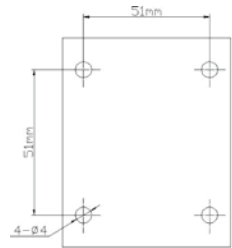
- A: 电缆长度选择**
- 4.0m ...040
 - 4.5m ...045
 - 8.0m ...080
 - 8.5m ...085
- B: 铠装选择**
- 无铠装 ...00
 - 带不锈钢铠装 ...01

EN010系列8mm电涡流传感器前置器

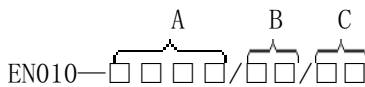
外形尺寸

80mm × 60mm × 50mm

安装尺寸 51 (mm) × 51mm,
与BN公司3300前置器尺寸兼容, 采用4个M4 × 40螺栓安装
三芯接线端子输出



UT COM OUT



- A: 前置器配接探头及量程选择**
- 配Φ8探头, 2 mm线性量程 ...0100
- B: 电缆长度选择**
- 5.0m电缆 ...50
 - 9.0m电缆 ...90
- C: 输出方式选择**
- 不限幅负电压输出 (-24V供电) ...01
 - 限幅4~20mA输出 (+24V供电) ...02

EN010G系列导轨式安装8mm电涡流传感器



- 探头 EN010G-010X
- 延长电缆 EN030G
- 前置器 EN010GXX00

常见用途

- 汽轮机TSI测量 轴振、转速/零转速、偏心、键相、超速保护测量
- 水轮机振摆监测 摆度、转速、键相
- 风机/压缩机/水泵振动监测 轴振、转速、键相、轴向位移 (量程在2mm范围内时)

探头 EN010-020X
 延长电缆 EN030
 前置器 EN010XX00

常见用途

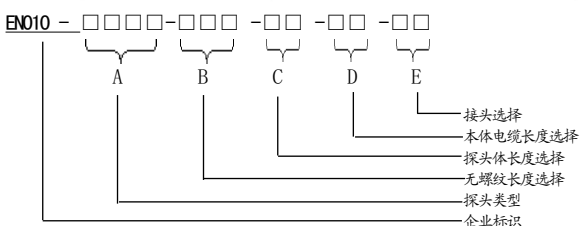
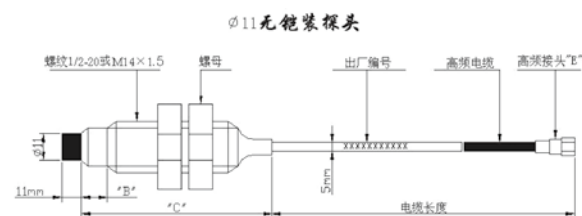
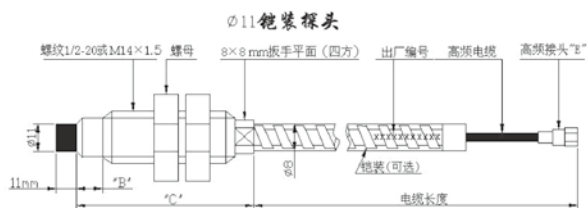
- 汽轮机TSI测量 轴向位移（量程在4mm以内），胀差（斜面测量时）
- 水轮机振摆监测 轴向位移量程在4mm以内），抬机量（量程在4mm以内）
- 风机/压缩机/水泵振动监测 轴向位移（量程在4mm范围内时）

技术指标

灵敏度 4mV/ μ m (100mV/mil)
 量程 4mm
 灵敏度误差 $\pm 5\%$ (室温)
 $\pm 10\%$ (整个工作温度范围内)
 线性度 $\pm 1\%$ (室温)
 $\pm 7\%$ (整个工作温度内)
 工作温度 $-5^{\circ}\text{C} \sim 120^{\circ}\text{C}$
 探头直径 11mm
 电源 $-24\text{V} (-22\text{V} \sim -26\text{VDC})$
 允许传输信号电缆长度 1000米

选型指南

EN010系列11mm电涡流传感器



A: 探头类型

- Φ11英制探头, 标准安装, 1/2-20 螺纹 ...0201
- Φ11英制铠装探头, 标准安装, 1/2-20 螺纹 ...0202
- Φ11探头, 标准安装, M14X1.5螺纹 ...0203
- Φ11铠装探头, 标准安装, M14X1.5螺纹 ...0204
- Φ11英制反装探头, 反装, 3/8-24螺纹 ...0205
- Φ11英制探头, 标准安装, 5/8-18螺纹 ...0206
- Φ11英制铠装探头, 标准安装, 5/8-18螺纹 ...0207
- Φ11探头, 标准安装, M16X1.5螺纹 ...0208
- Φ11探头, 标准安装, M18X1.5螺纹 ...0209
- Φ11铠装探头, 标准安装, M18X1.5螺纹 ...0210
- Φ11定制探头, 定制, 定制螺纹 ...0211
- Φ11定制铠装探头, 定制安装, 定制螺纹 ...0211

B: 无螺纹长度 0mm~250mm可选(增量10mm)

例如: 10mm ...10

C: 探头体长度 20mm~250mm可选(增量10mm)

例如: 70mm ...70

D: 本体电缆长度 0.5m ...05

1.0m ...10

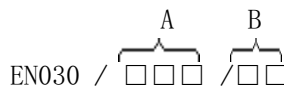
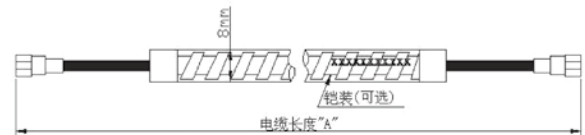
5.0m ...50

9.0m ...90

E: 接头类型 无高频插头 ...00

有高频插头 ...02

EN010系列11mm电涡流传感器延长缆



A: 电缆长度选择 4.0m ...040

4.5m ...045

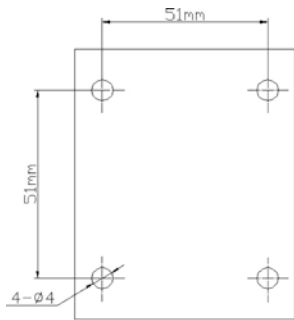
8.0m ...080

8.5m ...085

B: 铠装选择 无铠装 ...00

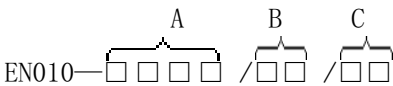
带不锈钢铠装 ...01

EN010系列11mm电涡流传感器前置器



外形尺寸 80×60×50mm
 安装尺寸 51×51mm (尺寸示意如上右), 与BN公司3300前置器尺寸兼容, 采用4个M4×40螺栓安装

三芯接线端子输出 UT COM OUT



- A: 前置器配接探头及量程选择
 配Φ11探头, 4 mm线性量程 ...0200
- B: 电缆长度选择
 5.0m电缆 ...50
 9.0m电缆 ...90
- C: 输出方式选择
 不限幅负电压输出 (-24V供电) ...01
 限幅4~20mA输出 (+24V供电) ...02

EN010系列25mm电涡流传感器

探头 EN010-030X
 延长电缆 EN030
 前置器 EN010XX00

常见用途

- 汽轮机TSI测量 胀差
- 水轮机振摆监测 抬机量
 (量程在12.5mm以内)

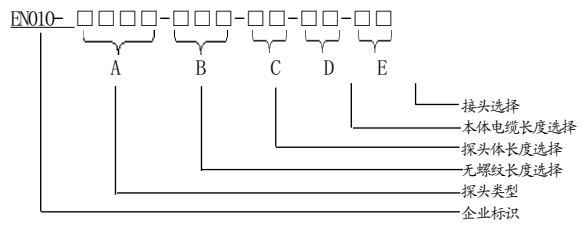
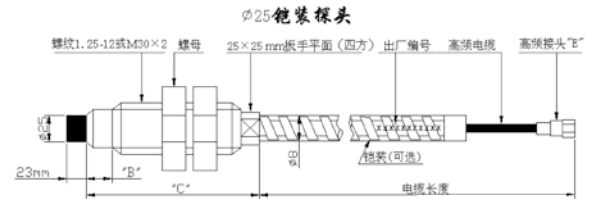
技术指标

灵敏度 1.28mV/μm (32.5mV/mil)
 量程 12.5mm
 灵敏度误差 ±5% (室温)
 ±10% (整个工作温度范围内)

线性度 ±1% (室温)
 ±7% (整个工作温度内)
 工作温度 -5℃ ~120℃
 探头直径 25mm
 电源 -24V (-22V~-26VDC)
 允许传输信号电缆长度 1000米

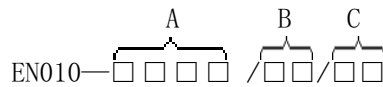
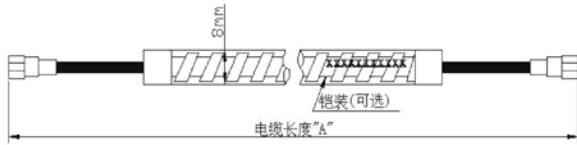
选型指南

EN010系列25mm电涡流传感器



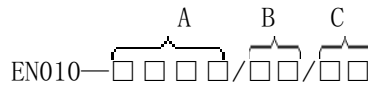
- A: 探头类型:
 - Φ25探头、标准安装、M30X2螺纹 ...0303
 - Φ25铠装探头、标准安装、M30X2螺纹 ...0304
 - Φ25特殊定制探头、定制安装、定制螺纹 ...0311
 - Φ25特殊定制铠装探头、定制安装、定制螺纹 ...0312
 - Φ25探头、电缆后出、M30X2螺纹、一体化 ...0321
 - Φ25铠装探头、电缆后出、M30X2螺纹、一体化 ...0322
- B: 无螺纹长度 0mm~250mm可选(增量10mm)
 例如: 10mm ...10
- C: 探头体长度: 20mm~250mm可选(增量10mm)
 例如: 70mm ...70
- D: 本体电缆长度 0.5m ...05
 1.0m ...10
 5.0m ...50
 9.0m ...90
- E: 接头类型:
 - 无高频插头 ...00
 - 有高频插头 ...02

EN010系列25mm电涡流传感器延伸缆



- A: 电缆长度选择
- | | |
|------|------|
| 4.0m | …040 |
| 4.5m | …045 |
| 8.0m | …080 |
| 8.5m | …085 |
- B: 铠装选择
- | | |
|--------|-----|
| 无铠装 | …00 |
| 带不锈钢铠装 | …01 |

EN010系列25mm电涡流传感器前置器



外形尺寸 80×60×50mm

安装尺寸 51×51mm, 与BN公司3300前置器尺寸兼容, 采用4个M4×40螺栓安装

三芯接线端子输出 UT COM OUT

- A: 前置器配接探头及量程选择
- | | |
|-----------------|-------|
| 配Φ11探头, 4mm线性量程 | …0300 |
|-----------------|-------|
- B: 电缆长度选择
- | | |
|--------|-----|
| 5.0m电缆 | …50 |
| 9.0m电缆 | …90 |
- C: 输出方式选择
- | | |
|---------------------|-----|
| 不限幅负电压输出 (-24V供电) | …01 |
| 限幅4~20mA输出 (+24V供电) | …02 |

